

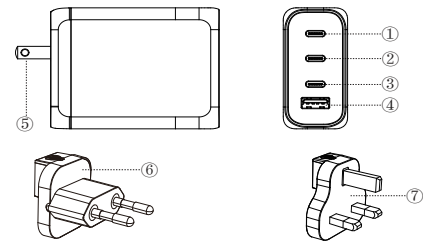


クイックスタートガイド

GaN採用 PD急速充電器 140W
2 x USB-C* PD 140W /
1 x USB-C* PD 20W /
1 x USB-A QC 3.0

GNC-140

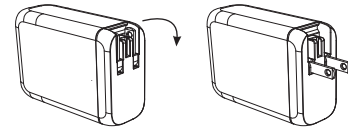
各部の名称



- 1. USB-C1 PD 3.0
- 2. USB-C2 PD 3.0
- 3. USB-C3 PD 3.0
- 4. USB-A QC3.0
- 5. 可動式プラグ
- 6. 付属プラグ BF(欧州)タイプ
- 7. 付属プラグ C(英国)タイプ

A) 可動式プラグの使い方

プラグをカチッと音がするまで引き起こします。

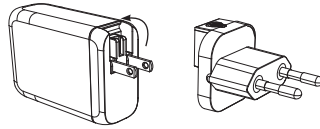


プラグをしまう時は、折りたたんで元の位置に戻してください。

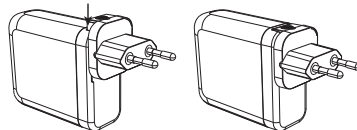


B) 付属プラグ・BF(欧州)タイプの使い方

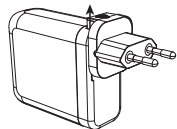
本体の可動式プラグが折りたたまれていることを確認してください。



BF(欧州)プラグ上部のコネクターを、本体のプラグをささみ込むように上からかぶせ、カチッと音がするまで押し込みます。

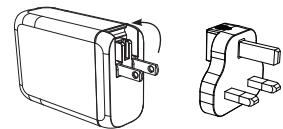


BF(欧州)プラグを取り外す時は、プラグ上部のボタンを手前に引きながらまっすぐ上に引き上げます。

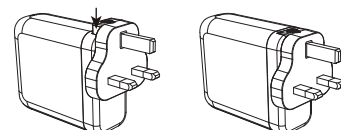


C) 付属プラグ・C(英国)タイプの使い方

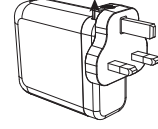
本体の可動式プラグが折りたたまれていることを確認してください。



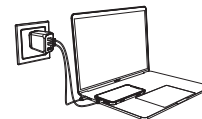
C(英国)プラグ上部のコネクターを、本体のプラグをささみ込むように上からかぶせ、カチッと音がするまで押し込みます。



C(英国)プラグを取り外す時は、プラグ上部のボタンを手前に引きながらまっすぐ上に引き上げます。



使い方



本製品を壁のコンセントなどに差し込んでから、ケーブルやデバイスを接続します。

安全にお使いいただくために

- ・本製品をホコリ、湿気の多い場所で保管・使用しないでください。発熱の原因になります。
- ・落下させたり、強い衝撃を与えないでください。
- ・指定の電圧以外の電源で使用しないでください。
- ・発熱の原因になりますので、定められた使用目的以外の用途で使用しないでください。また、PDトリガーケーブルや電子負荷などに接続しないでください。
- ・小さなお子様の手の届く所に置かないでください。
- ・本製品を暖房器具、その他の放熱する機器や、直射日光のあたる場所に置かないでください。
- ・本製品は屋内専用です。屋外では使用しないでください。
- ・仕様推奨環境：-10~40℃、5~90% (結露無きこと)
- ・保管推奨環境：-20~80℃、10~93% (結露無きこと)
- ・本製品を電子機器の使用が禁止されている場所で使用しないでください。
- ・本製品を湿度の高い場所や、水のかかる場所で使用しないでください。

使用上の注意

感電の恐れがあります。

- ・本体に損傷が見られる場合は、本製品を使用しないでください。また、本体を開けたりしないでください。
- ・ご使用前に、本製品の電圧・周波数がお使いになる国で利用できることを確認してください。
- ・連続して長時間使用しないでください。
- ・本製品に、他のアダプターと組み合わせて使用しないでください。
- ・本製品を長期間使用しない場合や、本体の清掃を行う場合、本製品をコンセントから抜いてください。
- ・本製品をコンセントから抜く時は、先に接続されているすべてのデバイスを本製品から外してください。
- ・本製品は家庭や一般的なオフィスの機器でご使用ください。医療機器、原子力設備や機器、航空宇宙機器、輸送設備や機器、兵器システムなどの人命に関する設備や機器、及び海中継器、宇宙衛星などの高度な信頼性を必要とする設備や機器としての使用またはこれらに組み込んだ使用は意図されておりません。これら設備や機器、制御システムなどに本製品を使用され、本製品の故障により、人身事故、火災事故、社会的な損害などが生じても、弊社ではいかなる責任も負いかねます。設備や機器、制御システムなどにおいて、冗長設計、火災延焼対策設計、誤動作防止設計など、安全設計に万全を期されるようご注意願います。
- ・本製品は「外国為替及び外国貿易法」の規定により輸出規制製品に該当する場合があります。国外に持ち出す際には、日本国政府の輸出許可申請などの手続きが必要になる場合があります。
- ・本製品の仕様・外観は予告なく変更する場合があります。

仕様

- ・定格入力: AC 100-240V 50/60Hz 1.5A (最大)
- ・USB-C1 PD 3.1 出力: 3.3-21V = 5A, 5V = 3A, 9V = 3A, 12V = 3A, 15V = 3A, 20V = 5A, 28V = 5A (最大140W)
- ・USB-C2 PD 3.1 最大: 3.3-21V = 5A, 5V = 3A, 9V = 3A, 12V = 3A, 15V = 3A, 20V = 5A, 28V = 5A (最大140W)
- ・USB-C3 PD 3.0 出力: 5V = 3A, 9V = 2.22A, 12V = 1.67A (最大20W)
- ・USB-A QC 3.0 出力: 5V = 3A, 9V = 2A, 12V = 1.5A (最大18W)
- ・USB-C1+USB-C2 出力: 65W+65W
- ・USB-C1+USB-C3 出力: 100W+20W
- ・USB-C1+USB-A 出力: 100W+18W
- ・USB-C2+USB-C3 出力: 100W+20W
- ・USB-C2+USB-A 出力: 100W+18W
- ・USB-C3+USB-A 出力: 5V ... 3A 15W
- ・USB-C1+USB-C2+USB-C3 出力: 65W+45W+20W
- ・USB-C1+USB-C2+USB-A 出力: 65W+45W+18W
- ・USB-C1+USB-C3+USB-A 出力: 100W+15W (USB-C3+USB-A)
- ・USB-C2+USB-C3+USB-A 出力: 100W+15W (USB-C3+USB-A)
- ・USB-C1+USB-C2+USB-C3+USB-A 出力: 65W+45W+15W (USB-C3+USB-A)
- ・合計出力: 最大140W
- ・出力短絡保護機能
- ・過電圧保護機能
- ・過電流保護機能
- ・過熱保護機能
- ・材質: 筐体 - PC + ABS + 難燃素材
- ・本体サイズ (W x H x D): 76.5 x 67.7 x 31.3 mm
- ・本体重量: 270g